

Сообщение о возможном установлении публичного сервитута

Заявитель: Государственное казенное учреждение Новосибирской области «Управление капитального строительства» (ИНН 5406509800, ОГРН 1085406044570).

Наименование уполномоченного органа, которым рассматривается ходатайство об установлении сервитута: мэрия города Новосибирска.

Цель установления публичного сервитута: реконструкция, капитальный ремонт участка частей водовода Д=600 мм (участок от микрорайона «Д» до ВНС II подъема).

Местоположение земельных участков и земель, в отношении которых испрашивается публичный сервитут:

часть земельного участка с кадастровым номером 54:35:000000:30580, местоположение земельного участка: Российская Федерация, Новосибирская область, город Новосибирск, Бердское шоссе, от проспекта Строителей до поста ГИБДД

часть земельного участка с кадастровым номером 54:35:000000:30249, местоположение земельного участка: Российская Федерация, Новосибирская область, город Новосибирск, Бердское шоссе, от остановки "Нижняя Ельцовка" до проспекта Строителей;

часть земельного участка с кадастровым номером 54:35:000000:47621, местоположение земельного участка: Российская Федерация, Новосибирская область, город Новосибирск, Новосибирское городское лесничество, Первомайское участковое лесничество, квартал 72 (лесотаксационные выделы 1-22);

часть земельного участка с кадастровым номером 54:35:091637:115, местоположение земельного участка: Российская Федерация, Новосибирская область, город Новосибирск, Новосибирское городское лесничество, Первомайское участковое лесничество, квартал 72 (лесотаксационные выделы 17, 18, 19, 22);

часть земельного участка с кадастровым номером 54:35:000000:35528, местоположение земельного участка: Российская Федерация, Новосибирская область, город Новосибирск, Бердское шоссе, з/у 510а;

часть земельного участка с кадастровым номером 54:35:000000:47458, местоположение земельного участка: Российская Федерация, Новосибирская область, город Новосибирск, Новосибирское городское лесничество, Первомайское участковое лесничество, квартал 72 (лесотаксационные выделы 17, 18, 19, 22 (часть)), квартал 74 (лесотаксационные выделы 12, 17, 20, 22, 23, 25-28, 31), квартал 77 (лесотаксационные выделы 8, 9, 10 (часть), 11, 22), квартал 78 (лесотаксационные выделы 1-10, 11 (часть), 12-16), квартал 79 (лесотаксационные выделы 1-7, 8 (часть), 9-15, 16 (часть), 17-19, 20 (часть), 21 (часть), 22 (часть), 23-24), квартал 80 (лесотаксационные выделы 1 (часть), 4 (часть), 8 (часть), 9 (часть), 11 (часть), 12 (часть));

часть земельного участка с кадастровым номером 54:35:091620:122, местоположение земельного участка: Российская Федерация, Новосибирская область, город

Новосибирск, Новосибирское городское лесничество, Первомайское участковое лесничество, квартал 78 (лесотаксационный выдел 4);

часть земельного участка с кадастровым номером 54:35:000000:47652, местоположение земельного участка: Российская Федерация, Новосибирская область, город Новосибирск, Новосибирское городское лесничество, Первомайское участковое лесничество, квартал 78 (лесотаксационные выделы 5, 6, 7, 8, 9, 10, 11, 12);

часть земельного участка с кадастровым номером 54:35:091620:3, местоположение земельного участка: Российская Федерация, Новосибирская область, город Новосибирск, Бердское шоссе;

часть земельного участка с кадастровым номером 54:35:091616:392, местоположение земельного участка: Российская Федерация, Новосибирская область, город Новосибирск, Новосибирское городское лесничество, Первомайское участковое лесничество, квартал 78 (лесотаксационные выделы 13 (часть), 14 (часть), 15 (часть));

часть земельного участка с кадастровым номером 54:35:091616:393, местоположение земельного участка: Российская Федерация, Новосибирская область, город Новосибирск, Новосибирское городское лесничество, Первомайское участковое лесничество, квартал 78 (лесотаксационные выделы 13 (часть), 14 (часть), 15 (часть));

часть земельного участка с кадастровым номером 54:35:091616:389, местоположение земельного участка: Российская Федерация, Новосибирская область, город Новосибирск, Новосибирское городское лесничество, Первомайское участковое лесничество, квартал 79 (лесотаксационные выделы 4, 6, 9, 10, 11, 13, 14, 15, 18, 23, 24);

часть земельного участка с кадастровым номером 54:35:091610:8, местоположение земельного участка: Российская Федерация, Новосибирская область, город Новосибирск, Советский район.

земли, государственная собственность на которые не разграничена, в границах кадастровых кварталов 54:35:091640, 54:35:091637, 54:35:091620, 54:35:091635, 54:35:091616, 54:35:091610, местоположение: Российская Федерация, Новосибирская область, город Новосибирск.

Адрес, по которому заинтересованные лица могут ознакомиться с поступившим ходатайством об установлении публичного сервитута и прилагаемым к нему описанием местоположения границ публичного сервитута, подать заявление об учете прав на земельные участки:

Департамент строительства и архитектуры мэрии города Новосибирска:

МБУ «Институт градостроительного планирования», 630098, г. Новосибирск, Красный проспект, 50, каб. 409, тел. 2275245.

Срок подачи заявлений об учете прав на земельные участки: в течение пятнадцати дней со дня опубликования сообщения о возможном установлении публичного сервитута, а именно с 04.04.2024 г. по 18.04.2024 г.

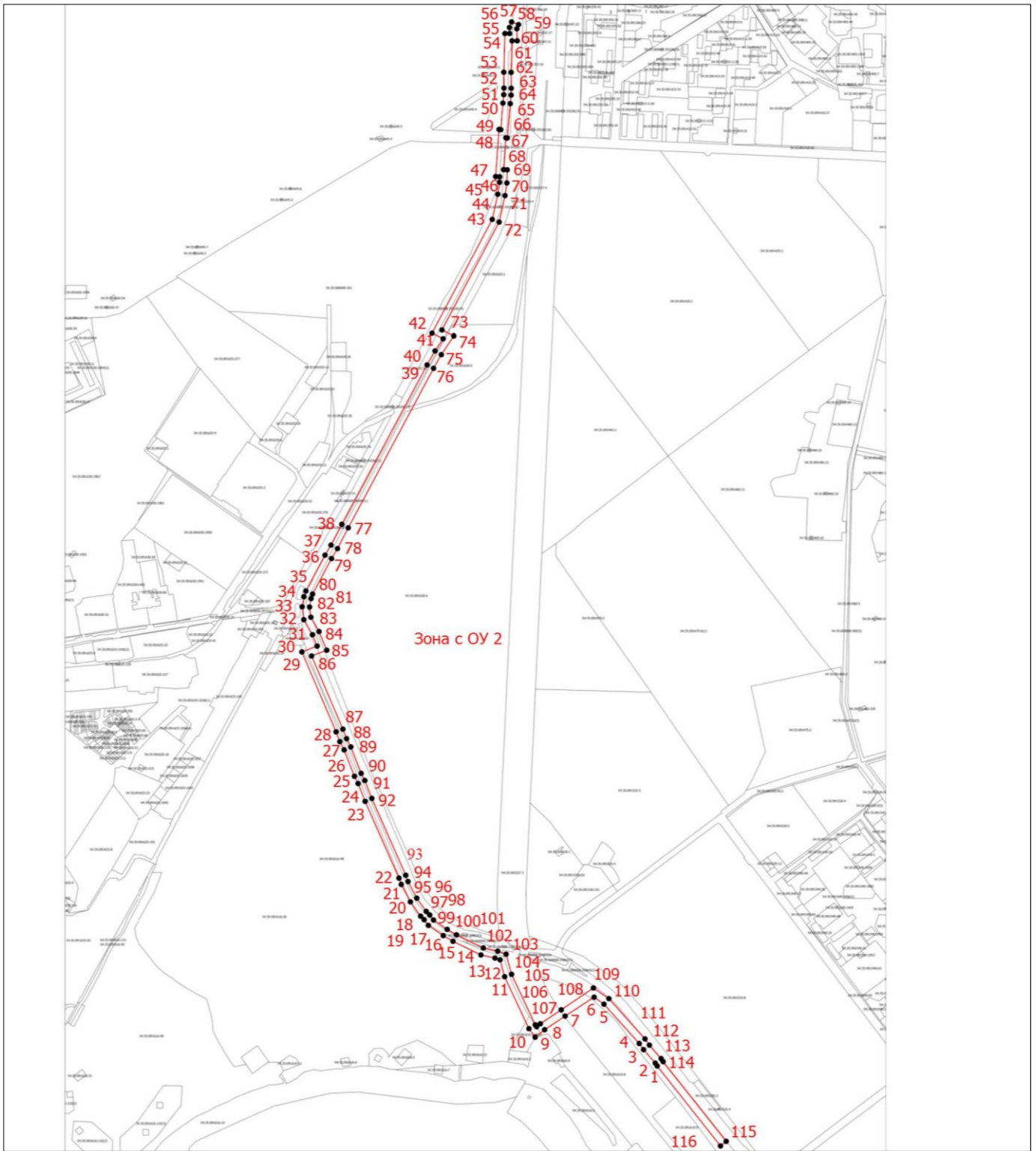
Время приема заинтересованных лиц для ознакомления с поступившим ходатайством об установлении публичного сервитута: ежедневно (за исключением выходных дней) с 9:00 до 13:00, с 14:00 до 16:00 по местному времени.

Официальный сайт в информационно-телекоммуникационной сети «Интернет», на котором размещается сообщение о поступившем ходатайстве об установлении публичного сервитута:

- официальный сайт города Новосибирска: <https://novo-sibirsk.ru>.

Размещение сообщения о возможном установлении публичного сервитута на информационных щитах в границе Советского района.

Схема границ публичного сервитута на кадастровом плане территории



Масштаб 1:18000

Условные обозначения

- - Часть границы, местоположение которой определено при выполнении кадастровых работ
- - Характерная точка границы, сведения о которой позволяют однозначно определить ее положение на местности
- Зона с ОУ 2 - Зона с особыми условиями использования территории Зона с ОУ 2
- 1 - Обозначение новой характерной точки

Площадь сферы действия публичного сервитута: 103894 кв. м

Обозначение характерных точек границ	Координаты, м	
	X	Y
1	2	3
1	466080,32	4208210,55
2	466089,46	4208204,49
3	466131,51	4208168,07
4	466150,47	4208154,37
5	466273,16	4208044,09
6	466295,08	4208013,41
7	466235,95	4207922,55
8	466193,47	4207858,59
9	466170,20	4207828,72
10	466196,83	4207809,41
11	466358,92	4207733,35
12	466411,80	4207719,16
13	466417,30	4207703,13
14	466427,01	4207659,19
15	466469,69	4207571,93
16	466487,52	4207541,53
17	466519,53	4207494,98
18	466537,23	4207481,67
19	466548,37	4207470,64
20	466592,93	4207438,79
21	466647,54	4207410,20
22	466667,48	4207403,05
23	466907,44	4207297,06
24	466963,16	4207275,13
25	466985,91	4207263,61
26	467068,55	4207231,30
27	467094,44	4207217,99
28	467125,02	4207206,27
29	467374,83	4207099,27
30	467393,05	4207146,92
31	467428,75	4207132,25
32	467475,80	4207105,24
33	467516,12	4207100,16
34	467547,68	4207105,81
35	467565,52	4207111,86

1	2	3
36	467677,67	4207171,60
37	467709,10	4207190,48
38	467774,05	4207224,16
39	468272,56	4207490,69
40	468316,58	4207515,59
41	468354,39	4207541,03
42	468372,22	4207506,38
43	468727,74	4207694,70
44	468806,50	4207712,00
45	468843,93	4207717,47
46	468861,17	4207717,95
47	468861,81	4207705,30
48	469009,37	4207715,81
49	469008,60	4207721,35
50	469091,64	4207728,07
51	469118,01	4207730,73
52	469138,64	4207731,18
53	469188,18	4207730,84
54	469309,26	4207734,34
55	469309,36	4207749,01
56	469328,32	4207748,54
57	469345,52	4207755,23
58	469337,37	4207776,74
59	469324,26	4207771,64
60	469286,52	4207772,90
61	469286,41	4207756,62
62	469187,90	4207753,84
63	469138,10	4207754,18
64	469116,66	4207753,72
65	469090,03	4207751,02
66	468982,57	4207741,70
67	468983,18	4207737,30
68	468883,57	4207730,31
69	468883,01	4207741,44
70	468841,88	4207740,42
71	468802,46	4207734,65
72	468719,52	4207716,41

1	2	3
73	468382,10	4207537,44
74	468363,04	4207574,49
75	468304,70	4207535,31
76	468262,02	4207511,16
77	467763,17	4207244,43
78	467698,06	4207210,66
79	467667,05	4207192,03
80	467555,83	4207132,93
81	467541,67	4207128,08
82	467515,40	4207123,42
83	467483,47	4207127,48
84	467438,77	4207153,02
85	467380,24	4207177,12
86	467362,23	4207129,72
87	467133,32	4207227,73
88	467103,61	4207239,14
89	467077,73	4207252,44
90	466995,17	4207284,70
91	466972,76	4207296,04
92	466916,61	4207318,19
93	466676,38	4207424,27
94	466656,62	4207431,33
95	466604,69	4207458,63
96	466563,34	4207488,22
97	466552,16	4207499,21
98	466536,37	4207511,09
99	466507,03	4207553,80
100	466490,02	4207582,82
101	466448,87	4207666,84
102	466439,00	4207711,80
103	466429,39	4207738,08
104	466366,52	4207755,11
105	466208,76	4207829,19
106	466202,94	4207833,47
107	466212,13	4207845,09
108	466255,61	4207910,56
109	466323,71	4208011,26

1	2	3
110	466290,40	4208059,42
111	466164,86	4208172,34
112	466145,51	4208186,33
113	466103,49	4208222,81
114	466093,90	4208229,15
115	465845,63	4208426,30
116	465831,19	4208408,40

Сообщение о возможном установлении публичного сервитута

Заявитель: Государственное казенное учреждение Новосибирской области «Управление капитального строительства» (ИНН 5406509800, ОГРН 1085406044570).

Наименование уполномоченного органа, которым рассматривается ходатайство об установлении сервитута: мэрия города Новосибирска.

Цель установления публичного сервитута: реконструкция, капитальный ремонт участка частей водовода Д=820 мм от Нижней Ельцовки до микрорайона «Д», расположенного в Советском районе города Новосибирска.

Местоположение земельных участков и земель, в отношении которых испрашивается публичный сервитут:

часть земельного участка с кадастровым номером 54:35:000000:30235, местоположение земельного участка: Российская Федерация, Новосибирская область, город Новосибирск, Бердское шоссе, от остановки "Светлая" до остановки "Нижняя Ельцовка";

часть земельного участка с кадастровым номером 54:35:000000:30249, местоположение земельного участка: Российская Федерация, Новосибирская область, город Новосибирск, Бердское шоссе, от остановки "Нижняя Ельцовка" до проспекта Строителей;

часть земельного участка с кадастровым номером 54:35:091352:16, местоположение земельного участка: Российская Федерация, Новосибирская область, город Новосибирск, Бердское шоссе;

часть земельного участка с кадастровым номером 54:35:000000:47618, местоположение земельного участка: Российская Федерация, Новосибирская область, город Новосибирск, Новосибирское городское лесничество, Первомайское участковое лесничество, квартал 67 (лесотаксационные выделы 1-46);

часть земельного участка с кадастровым номером 54:35:091250:23, местоположение земельного участка: Российская Федерация, Новосибирская область, город Новосибирск, ул. Речкуновская;

часть земельного участка с кадастровым номером 54:35:091352:19, местоположение земельного участка: Российская Федерация, Новосибирская область, город Новосибирск, Бердское шоссе, 500/1;

часть земельного участка с кадастровым номером 54:35:091642:1, местоположение земельного участка: Российская Федерация, Новосибирская область, город Новосибирск, ул. Речкуновская, 15;

часть земельного участка с кадастровым номером 54:35:091640:5, местоположение земельного участка: Российская Федерация, Новосибирская область, город Новосибирск, Бердское шоссе;

часть земельного участка с кадастровым номером 54:35:000000:47621, местоположение земельного участка: Российская Федерация, Новосибирская область,

город Новосибирск, Новосибирское городское лесничество, Первомайское участковое лесничество, квартал 72 (лесотаксационные выделы 1-22);

часть земельного участка с кадастровым номером 54:35:083920:45, входящего в состав единого землепользования с кадастровым номером 54:35:000000:20, местоположение земельного участка: Российская Федерация, Новосибирская область, город Новосибирск;

часть земельного участка с кадастровым номером 54:35:091347:26, входящего в состав единого землепользования с кадастровым номером 54:35:000000:20, местоположение земельного участка: Российская Федерация, Новосибирская область, город Новосибирск;

часть земельного участка с кадастровым номером 54:35:091347:21, входящего в состав единого землепользования с кадастровым номером 54:35:000000:90, местоположение земельного участка: Российская Федерация, Новосибирская область, город Новосибирск;

земли, государственная собственность на которые не разграничена, в границах кадастровых кварталов 54:35:091065, 54:35:083920, 54:35:091347, 54:35:091255, 54:35:091250, 54:35:091642, 54:35:091640, 54:35:091352, Российская Федерация, Новосибирская область, город Новосибирск.

Адрес, по которому заинтересованные лица могут ознакомиться с поступившим ходатайством об установлении публичного сервитута и прилагаемым к нему описанием местоположения границ публичного сервитута, подать заявление об учете прав на земельные участки:

Департамент строительства и архитектуры мэрии города Новосибирска:

МБУ «Институт градостроительного планирования», 630098, г. Новосибирск, Красный проспект, 50, каб. 409, тел. 2275245.

Срок подачи заявлений об учете прав на земельные участки: в течение пятнадцати дней со дня опубликования сообщения о возможном установлении публичного сервитута, а именно с 04.04.2024 г. по 18.04.2024 г.

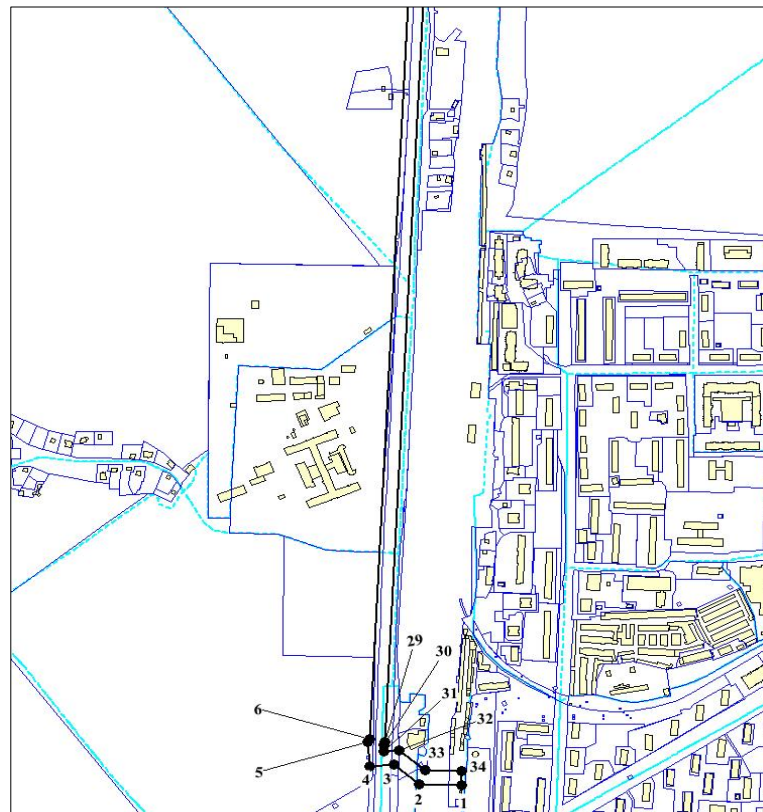
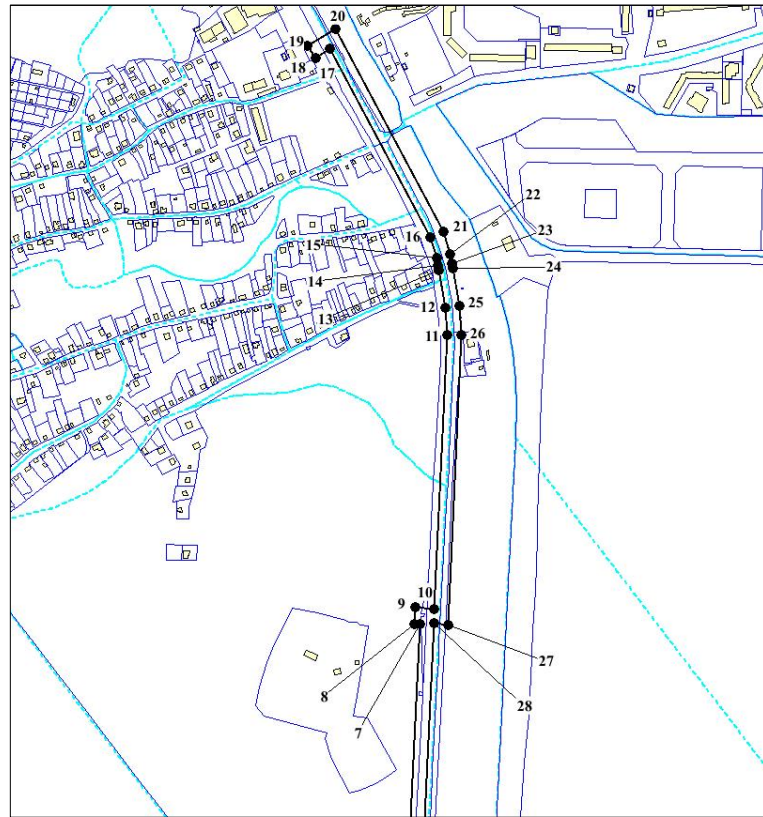
Время приема заинтересованных лиц для ознакомления с поступившим ходатайством об установлении публичного сервитута: ежедневно (за исключением выходных дней) с 9:00 до 13:00, с 14:00 до 16:00 по местному времени.

Официальный сайт в информационно-телекоммуникационной сети «Интернет», на котором размещается сообщение о поступившем ходатайстве об установлении публичного сервитута:

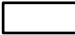



- официальный сайт города Новосибирска: <https://novo-sibirsk.ru>.

Размещение сообщения о возможном установлении публичного сервитута на информационных щитах в границе Советского района.

Схема границ публичного сервитута на кадастровом плане территории



Условные знаки и обозначения:

-  - проектируемые границы публичного сервитута;
-  - границы земельных участков;
-  - границы кадастровых кварталов;
-  - характерная точка сервитута и ее номер.

Площадь сферы действия публичного сервитута: 94740 кв. м

Обозначение характерных точек границ	Координаты, м	
	X	Y
1	2	3
1	469242,86	4207917,69
2	469244,82	4207840,26
3	469284,12	4207793,98
4	469280,80	4207748,29
5	469329,00	4207745,79
6	469334,18	4207747,92
7	471204,53	4207839,72
8	471204,82	4207829,08
9	471239,17	4207830,44
10	471235,02	4207868,27
11	471775,19	4207893,40
12	471829,55	4207888,95
13	471903,40	4207876,39
14	471912,72	4207875,40
15	471926,91	4207872,28
16	471968,36	4207859,53
17	472339,68	4207662,63
18	472321,92	4207633,27
19	472345,52	4207617,93
20	472378,71	4207673,44
21	471978,90	4207885,58
22	471934,11	4207899,37
23	471917,22	4207903,08
24	471907,35	4207904,13
25	471832,66	4207916,78
26	471776,46	4207921,38
27	471204,09	4207894,65
28	471207,03	4207867,92
29	469328,17	4207775,73
30	469323,81	4207773,93
31	469310,76	4207774,30
32	469312,88	4207803,38

1	2	3
33	469272,56	4207850,85
34	469270,86	4207917,95

Сообщение о возможном установлении публичного сервитута

Заявитель: Акционерное общество «Региональные электрические сети» (ИНН 5406291470, ОГРН 1045402509437).

Наименование уполномоченного органа, которым рассматривается ходатайство об установлении сервитута: мэрия города Новосибирска.

Цель установления публичного сервитута: размещение объекта электросетевого хозяйства «Строительство КЛ-0,4 кВ для технологического присоединения к электрическим сетям здания по адресу: Новосибирская область, город Новосибирск, ул. 2-я Станционная, 46б, 46в».

Размещение объекта электросетевого хозяйства предусмотрено: условиями типового договора об осуществлении технологического присоединения к электрическим сетям от 27.01.2023 № 5345442;

Местоположение земельных участков и земель, в отношении которых испрашивается публичный сервитут:

часть земельного участка с кадастровым номером 54:35:062105:20 площадью 20 кв. м, местоположение земельного участка: Российская Федерация, Новосибирская область, город Новосибирск, ул. Клубная, (20), Ленинский район;

часть земельного участка с кадастровым номером 54:35:062105:21 площадью 357 кв. м, местоположение земельного участка: Российская Федерация, Новосибирская область, город Новосибирск, ул. 2-я Станционная, 42;

часть земельного участка с кадастровым номером 54:35:062105:13 площадью 9 кв. м, местоположение земельного участка: Российская Федерация, Новосибирская область, город Новосибирск, ул. 2-я Станционная, 46б, 46в;

земли, государственная собственность на которые не разграничена, в границах кадастрового квартала 54:35:062105 площадью 9 кв. м.

Адрес, по которому заинтересованные лица могут ознакомиться с поступившим ходатайством об установлении публичного сервитута и прилагаемым к нему описанием местоположения границ публичного сервитута, подать заявление об учете прав на земельные участки:

Департамент строительства и архитектуры мэрии города Новосибирска:

МБУ «Институт градостроительного планирования», 630098, г. Новосибирск, Красный проспект, 50, каб. 409, тел. 2275245.

Срок подачи заявлений об учете прав на земельные участки: в течение пятнадцати дней со дня опубликования сообщения о возможном установлении публичного сервитута, а именно с 04.04.2024 г. по 18.04.2024 г.

Время приема заинтересованных лиц для ознакомления с поступившим ходатайством об установлении публичного сервитута: ежедневно (за исключением выходных дней) с 9:00 до 13:00, с 14:00 до 16:00 по местному времени.

Официальный сайт в информационно-телекоммуникационной сети «Интернет», на котором размещается сообщение о поступившем ходатайстве об установлении публичного сервитута:

- официальный сайт города Новосибирска: <https://novo-sibirsk.ru>;

Размещение сообщения о возможном установлении публичного сервитута на информационных щитах в границе Ленинского района.

1	2	3
12	486164,32	4190804,50
13	486164,96	4190797,25
14	486167,01	4190797,10
15	486167,96	4190797,04
16	486168,39	4190796,90
17	486168,75	4190796,54
18	486168,89	4190796,04
19	486168,75	4190795,54
20	486168,39	4190795,17
21	486167,82	4190795,04
22	486166,81	4190795,11
23	486163,97	4190795,31
24	486163,54	4190795,44
25	486163,18	4190795,81
26	486163,05	4190796,22
27	486161,26	4190816,53
28	486159,57	4190836,77
29	486158,19	4190852,35
30	486159,40	4190879,51
31	486161,06	4190918,14
32	486162,59	4190953,05
33	486163,61	4190975,66
34	486163,82	4190980,19
35	486163,95	4190980,65
36	486164,32	4190981,02